



Nouveauté

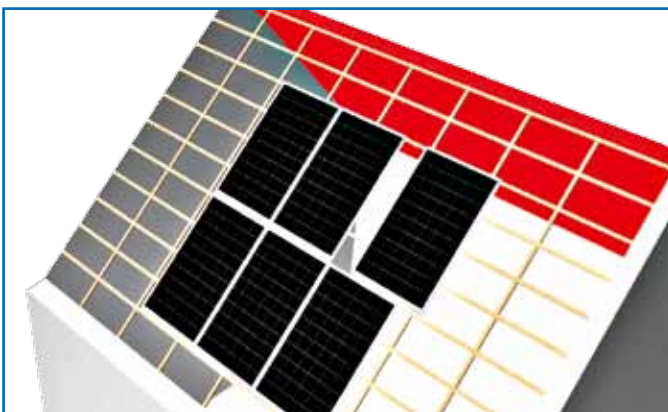
Le système SOLARWATT Easy-In

Easy-In est un système novateur pour l'intégration de modules solaires sur les toits inclinés. Cette NOUVEAUTE a été développée en commun avec c.m.s. Energiesysteme GmbH et des maîtres-couvreur expérimentés. Easy-In convainc grâce à un montage des plus aisés, un design exceptionnel et la haute qualité à laquelle SOLARWATT vous a habitué.

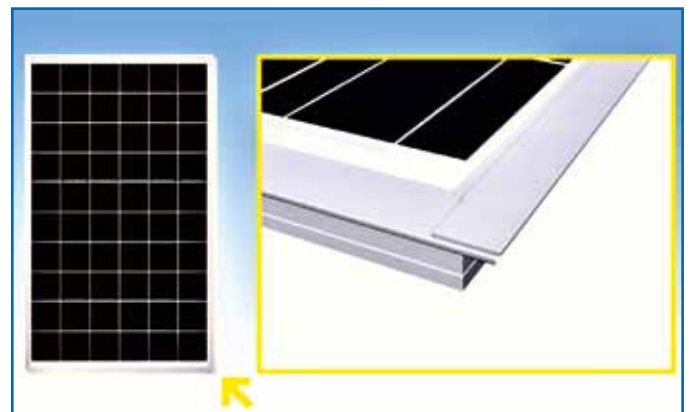


- Système à double effet: couverture du toit et production d'électricité.
- Peu de composants de système : moins de dépenses matériaux en comparaison avec des systèmes traditionnels.
- Aucun système de montage supplémentaire nécessaire: cette fonction est remplie par le châssis du module.
- Fixation sans effort: le vissage a lieu directement dans le lattage du toit.
- Investissement sûr à long terme: un rendement attrayant pendant des années.

L'INNOVATION se compose de modules SOLARWATT avec des cadres profilés brevetés. Les modules sont suspendus au lattage du toit et simplement emboîtés latéralement. Les cadres profilés permettent un vissage direct au lattage du toit. Seuls un artisan-couvreur ou un électricien agréés sont autorisés à procéder aux travaux de mise en place et de câblage du système. Vous obtenez ainsi une couverture résistante aux intempéries, durable et parfaitement aérée.



Système simple à coulisse



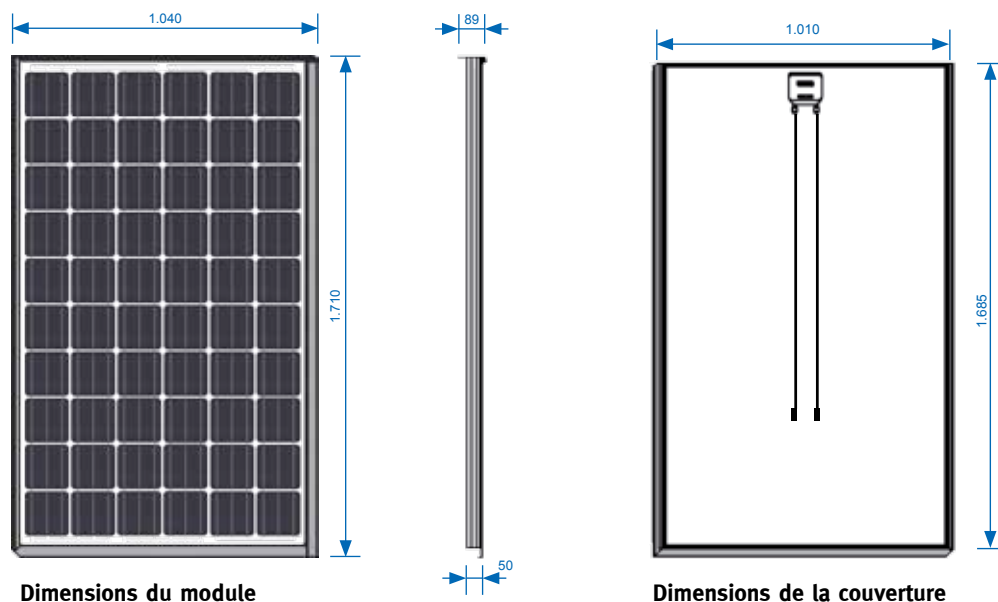
Système de châssis breveté (détail)

Caractéristiques techniques

Etat : 02/2009

Lieu d'utilisation	Intégration au toit / Comble en pente	
Couverture de toit	Pour presque toutes les couvertures de toit.	
Inclinaison min. du toit	22°	
Inclinaison max. du toit	65°	
Dimensions du modul (LxlxH)	1710 x 1040 x 50 mm	
Dimensions de la couverture (LxlxH)	1.685 x 1.010 x 50 mm Les modules se chevauchent de 30 mm horizontalement et de 25 mm verticalement aux raccords.	
Orientation du module	debout ; surfaces contiguës ; couverture de toute la surface du toit possible après contrôle préalable	
Puissance nominale des modules P_{max} @ STC*	SOLARWATT Easy-In M 210-240 Wp (Autres données électriques : cf. Fiche Produit actuelle M220-60 GET AK)	SOLARWATT Easy-In P 200-230 Wp (Autres données électriques : cf. Fiche Produit actuelle P210-60 GET AK)
Poids	env. 15 kg/m ²	
Couleur du cadre	aluminium (anodisé)	
Conception du toit	Les fixations anti-dépression et raccords vissés sont conçus pour des lattages de 40 x 60 mm.	
Composants du système	Module solaire avec cadre profilé breveté et joint, fixations anti-dépression (attaches pour la fixation latérale des tuiles), vis de ferblantier	
Charge mécanique admissible	contrôlée jusqu'à 2400 Pa (vitesse du vent de 130 km/h avec un facteur de sécurité 3)	
Garantie	Garantie du fabricant conformément aux Conditions de garantie en www.solarwatt.de	
Certificats	Modules certifiés selon la norme CEI 61215 Ed. 2, classe de protection II (CEI 61730 en préparation)	
Test de sécurité en cas d'incendie et de pluie	en préparation	
Calcul de fissibilité	en préparation	

* STC: Standard Test Conditions, conditions de mesure : Intensité d'irradiation 1000 W/m², répartition spectrale AM 1,5, température 25±2 °C, selon la norme EN 60904-3



SOLARWATT AG
 Maria-Reiche-Straße 2a
 01109 Dresden, Allemagne
 Tél. +49 (0) 3 51 / 88 95-0
 Fax +49 (0) 3 51 / 88 95-111
www.solarwatt.de
info@solarwatt.de

Certifié selon :
 DIN EN ISO 9001 et 14001